A brown and white cow with a bell around its neck is in the foreground of a lush green field. In the background, there is a dense forest under a bright blue sky with scattered white clouds.

ДЕЛАЕМ СТРОИТЕЛЬСТВО  
ЛЕГКИМ

A stylized white icon of a building with three vertical bars of varying heights, set against a teal background.

ПРОМСИСТЕМА

A close-up view of several white daisies with yellow centers in a green field.

КОРОВНИК

## О компании «ПРОМСИСТЕМА»

Надежный поставщик строительных решений для с/х промышленности, в т. ч. коровников, свинарников, птичников, зернохранилищ, овощехранилищ.

Работает и успешно развивается на строительном рынке Красноярского края с 2009г.

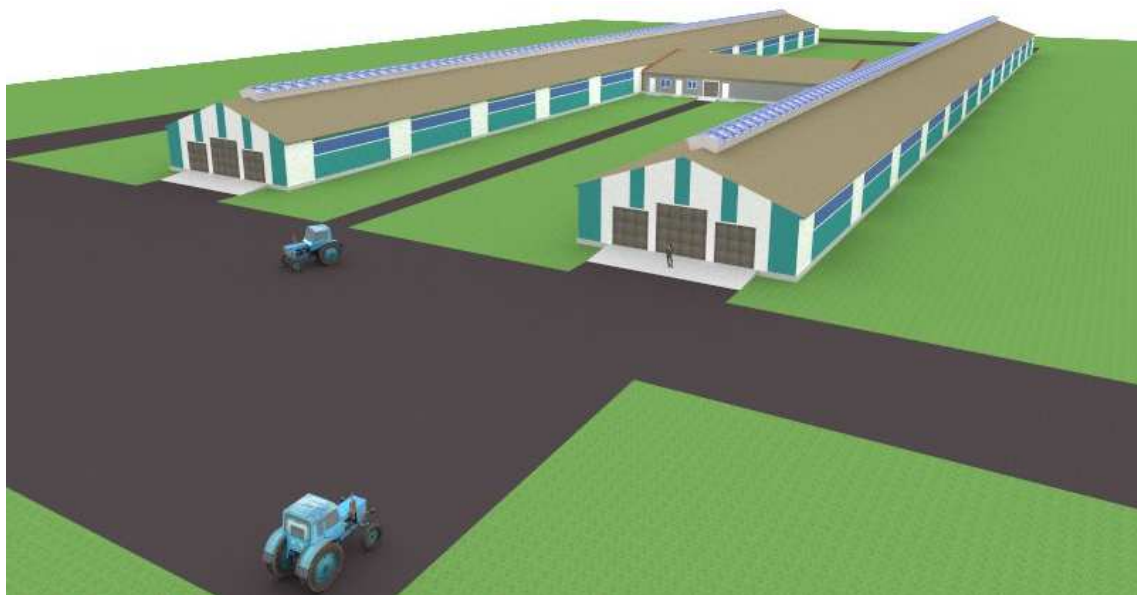
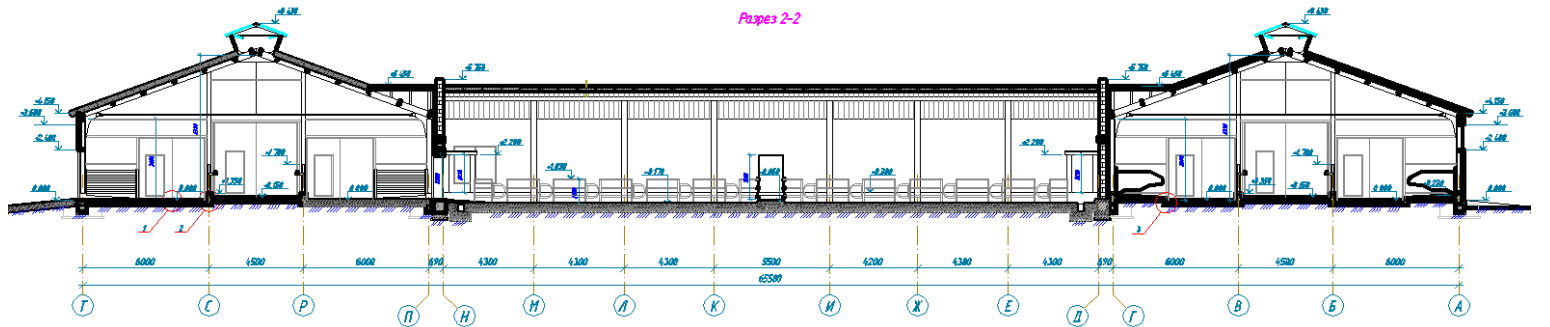
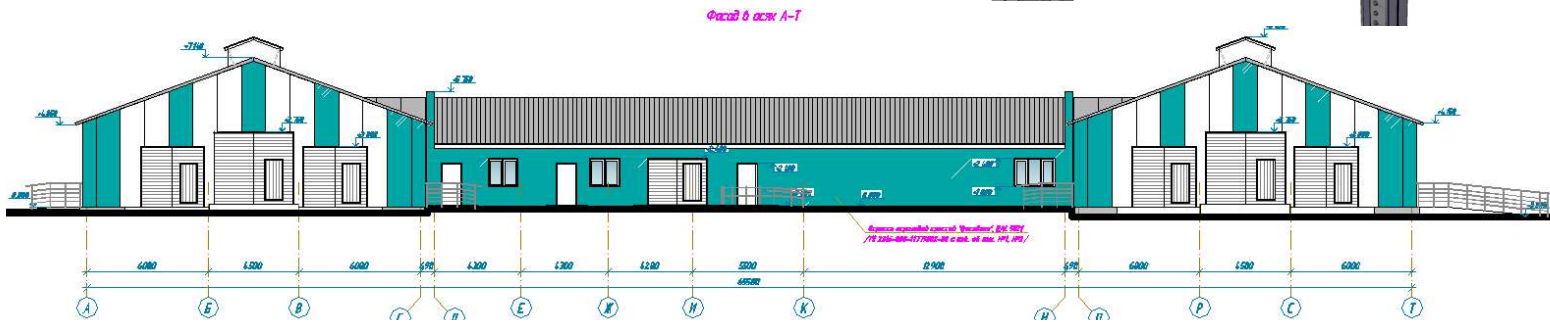
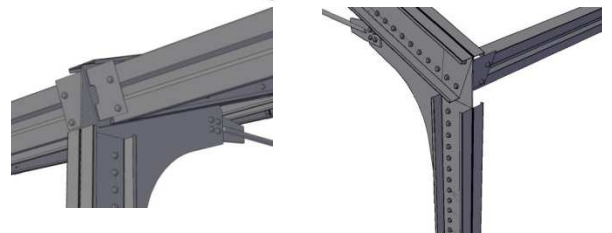
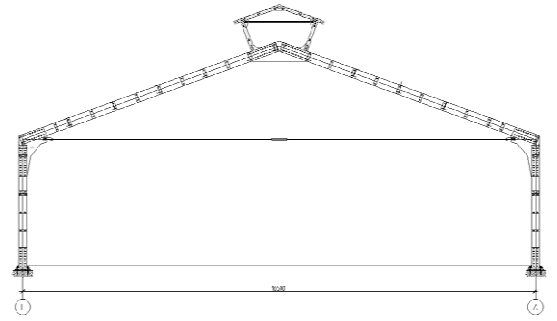
### Про каркас:

Каркас - металлический сборный, решен в виде ряда рам, состоящих из колонн, балок и ригелей постоянного сечения. Шаг рам в соответствии с технологической линией.

Колонны, балки и ригели изготовлены из спаренных оцинкованных С и  $\Sigma$  - профилей ТУ 1120-001-83042846-2008, соединенных между собой соединительными элементами. Все соединения выполняются на оцинкованных болтах.

Жесткость каркаса здания в целом обеспечивается системой распорок, вертикальных и горизонтальных гибких связей.

Для облегчения процесса сборки каркаса, все элементы каркаса маркируются. Упаковка производится в соответствии с требованиями ГОСТа





## Особенности и преимущества:

- короткие сроки строительства;
- каркас здания выполняется из легких металлических конструкций, в основе которых лежат стальные гнутые оцинкованные профили собственного производства.
- короткий сроки возведения здания и минимизации издержек;
- простота конструктивных решений;
- возможность строительства животноводческого комплекса во всех регионах;
- обеспечивается проведение всех необходимых защитных мероприятий;
- любые габаритные размеры здания, определяются с учетом технологических схем, размерами технологического оборудования, ветеринарными нормами, схемами движения скота, обслуживающей техники;
- ориентация на использование самых передовых технологий в разведении животных и производстве животноводческой продукции;
- создание в коровнике - оптимального микроклимата;
- компетентные решения в соответствии с условиями и спецификой разведения животных и производства продукции: например, для хозяйств с привязным содержанием животных и для хозяйств, предусматривающих беспривязное содержание.





ПРомСИСТЕМА

ООО "ПРОМСИСТЕМА-ЛСТК"  
Переулоч Телевизорный д.3 оф.305,  
т/ф (391) 2-478-143, т. (391) 2-503-578,  
[www.promsystema.ru](http://www.promsystema.ru) e-mail: [promsystema@bk.ru](mailto:promsystema@bk.ru)